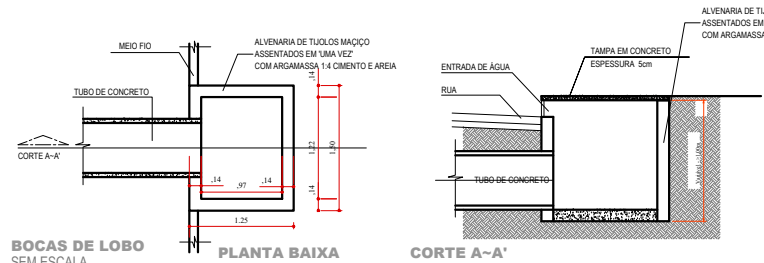


PLANTA DRENAGEM PLUVIAL
Escala: 1/500

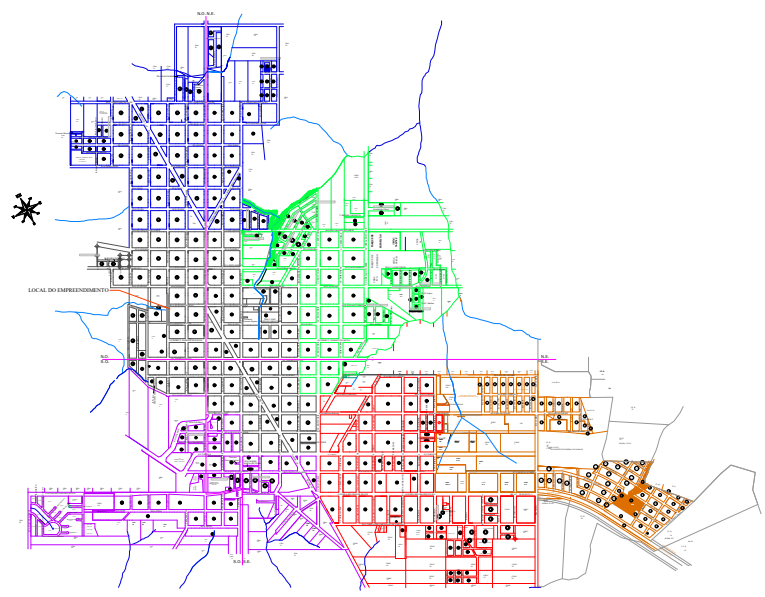


LEGENDA:

- Tubos: (A Executar)
- DN EXISTENTE
- CA DN Ø 600 = 1,00m
- Boca de Lobo: (A Executar)
- 150x125 / 06
- Boca de Lobo: (Existentes à Demolir)
- 06
- POSTES EXISTENTES



DISTÂNCIA FIXA DA PEDREIRA AO INÍCIO DO TRECHO
10,2Km



LOCALIZAÇÃO EM RELAÇÃO AO PERÍMETRO URBANO
Sem Escala

Revisões da Prancha			
Nº	Comentários	Autor	Data
01	Revisão Geral	Leandro Lopes	13/03/2024
02	-	-	-

PREFEITURA MUNICIPAL	SAÚDE PÚBLICA
MUNICÍPIO DE CAPANEMA	
APROVADO	
AMANDA P. DE ANDRADE ENGENHEIRA CIVIL, MUNICIPAL DE CAPANEMA - PE Inscrição nº 2522-1	

PAVIMENTAÇÃO ASFÁLTICA			
PROJETO DE DRENAGEM PLUVIAL PAVIMENTAÇÃO ASFÁLTICA EM BUÇU			
Rua Guaracás entre a Rua Martin Nottair e Rua Alagoas - Centro - Capanema - PE			
RESPONSÁVEL TÉCNICO	PROJETAÇÃO	COORDENADOR	REVISOR
RUBENS L.R. SOUZA CREA - RENEVADA Engenheiro Civil - Inscrição nº 1780	Carlo	Evandro C. Melo	
DATA	PROJETO	PROPOSTA	FINAL
Março 2024			
PREFEITO MUNICIPAL			ÚNICA